



# Peperone

Assortimento varietale

 **BASF**  
We create chemistry

 **nunhems**<sup>®</sup>



# Peperone

## 4 Prismatico verde/rosso

Airone <sup>F1</sup>  
Balzac <sup>F1</sup>  
Solero <sup>F1</sup>  
Tarquinio <sup>F1</sup>  
Stanislao <sup>F1</sup>  
Ricardo <sup>F1</sup>  
Pompeo <sup>F1</sup>

## 6 Prismatico verde/giallo

Clemente <sup>F1</sup>  
Orazio <sup>F1</sup>  
United <sup>F1</sup>  
Rialto <sup>F1</sup>

## 7 Corno di toro

Adina <sup>F1</sup>  
Atris <sup>F1</sup>  
Armonico <sup>F1</sup>

## 8 Friariello

Vesuvio <sup>F1</sup>

## Piccante

Amando <sup>F1</sup>

## 9 Definizione dei termini relativi a parassiti e patogeni

## 10 Caratteristiche delle varietà

## 11 Tabella abbreviazioni malattie

 **BASF**  
We create chemistry

  
**nunhems**<sup>®</sup>

# Prismatico verde/rosso

## AIRONE F1



### Il vero "lungo italiano" per la serra

- Piante forti, aperte e sane
- Precoce e super produttivo
- Frutti prismatici di grossa pezzatura, molto pesanti
- Colore verde intenso con bel viraggio al rosso carico
- Per colture in serra/tunnel in tutte le epoche

IR: TSWV

## BALZAC F1



### Bellissimo, pesantissimo, produttivo

- Piante forti, vigorose e coprenti, ma non troppo alte
- Ciclo medio precoce, produzione elevata e costante
- Frutti perfettamente rettangolari, grossi e pesanti
- Polpa spessa, colore verde scuro, bel viraggio al rosso intenso e brillante
- Per serra e tunnel con trapianto primaverile ed estivo

HR: Tm0-3 (TMV, ToMV, TMGMV, PMMoV, PaMMV)  
IR: TSWV

## SOLERO F1



### Ancora leader per produttività e pezzatura

- Piante vigorose e ben coprenti
- Ciclo precoce, produzione elevata e costante
- Frutti prismatico-allungati, di grossa pezzatura
- Colore verde intenso che vira velocemente al rosso brillante
- Ottima tenuta al caldo, al marciume apicale, alle scottature

HR: Tm0 (TMV, ToMV, PMMoV)

## TARQUINIO F1



### Un'armonia di produzione e qualità in pieno campo

- Molto vigoroso, ramificato; fogliame sano e ben coprente
- Ciclo medio, produzione molto abbondante e continua per tutto il ciclo colturale
- Frutti di forma prismatico/rettangolare con spalla larga, tri-quadrilobati
- Colore verde medio/scuro con viraggio veloce al rosso
- Per pieno campo, meglio con sostegni

HR: Tm0; PVY0  
HR: TSWV; CMV

## STANISLAO F1



### Produttività per tutta la stagione

- Varietà a ciclo medio-precocce
- Pianta forte e compatta con allegagione continua e resa elevata
- Elevata produttività lungo tutta la stagione
- Frutti di buona consistenza
- Ideale per pieno campo

**HR:**Tm0 (TMV, ToMV, PMMoV)

**IR:** TSWV

## RICARDO F1



### La pianta perfetta per il pieno campo

- Pianta forti ma compatte, molto stabili e coprenti
- Ciclo medio, produce abbondantemente e molto a lungo
- Frutti mezzo lunghi, molto uniformi e consistenti
- Colore brillante in tutte le fasi di maturazione
- Ottima tenuta al caldo, alle scottature e agli stress idrici

**HR:**Tm0 (TMV, ToMV, PMMoV)

**IR:**TSWV

## POMPEO F1



### Semplicemente "il meglio" in estate

- Pianta erette, forti con fogliame ampio e molto sano
- Ciclo medio, produce abbondantemente e molto a lungo
- Frutti 3/4 lunghi, polpa di eccezionale spessore e consistenza
- Colore brillante in tutte le fasi di maturazione
- Ottima tenuta al caldo e agli stress idrici del periodo estivo

**HR:** Tm0 (TMV, ToMV, PMMoV)

**HR:** TSWV

# Prismatico verde/giallo

**CLEMENTE F1**

**NOVITÀ**



**Valanga gialla!**

- Pianta bilanciata e forte con ottima allegagione
- Ideale per coltivazioni primaverili-estive in serra e tunnel
- Ciclo di produzione di lunga durata e potenziale produttivo alto
- Produzione precocissima
- Prime raccolte di grossa carica, ottima produttività e remuneratività
- Frutti rettangolari regolari, di colore giallo lucido attraente

**HR:** Tm0 (TMV, ToMV, PMMoV)

**IR:** TSWV; Lt

**ORAZIO F1**



**Frutti pesantissimi in estate/autunno**

- Piante forti, erette, con fogliame ampio e sano
- Ciclo medio, produttività elevata e costante
- Frutti prismatici, pesanti, uniformi, di ottima consistenza
- Tiene bene agli stress da caldo, vento e forte soleggiamento
- Per colture estivo-autunnali in tunnel e pieno campo

**HR:** Tm0 (TMV, ToMV, PMMoV)

**IR:** TSWV

**UNITED F1**



**Unico per qualità e colore**

- Piante di buon vigore stabili e molto sane
- Ciclo medio precoce, allegagioni continue
- Frutti prismatico - allungati, lisci e consistenti
- Splendido colore verde intenso poi giallo pieno e lucente
- Per pieno campo e tunnel in estate / autunno

**HR:** Tm0 (TMV, ToMV, PMMoV)

**IR:** TSWV

**RIALTO F1**



**Il re dell'estate**

- Piante vigorose, stabili e coprenti
- Ciclo medio, produce abbondantemente e molto a lungo
- Frutti prismatico/ squadrati, con spalla larga, molto pesanti
- Colore uniforme e brillante, polpa consistente anche a piena maturazione
- Per coltivazione in pieno campo, ottimo da industria

**HR:**Tm0 (TMV, ToMV, PMMoV)

**IR:** TSWV

# Corno di toro

## ADINA F1



### Produttivo e sicuro in tutte le stagioni

- Piante alte e forti con fogliame aperto e sano
- Ciclo medio precoce, molto produttivo in tutte le stagioni
- Frutti appuntiti, lunghi e regolari, piccolo molto lungo
- Colore verde intenso che vira bene al rosso vivo
- Ottima tenuta agli stress ambientali e al marciume apicale

HR: Tm0-2 (TMV, ToMV, TMGMV, PMMoV, PaMMV)

## ATRIS F1



### Ibrido estivo con frutti di qualità insuperata!

- Piante vigorose, molto stabili e ben coprenti
- Ciclo medio precoce, produzione continua
- Frutti conico-appuntiti, molto lisci, uniformi e consistenti
- Colore verde intenso che vira al rosso pieno e lucente
- Per coltura estivo autunnale in pieno campo e tunnel

HR: Tm0 (TMV, ToMV, PMMoV)

## ARMONICO F1

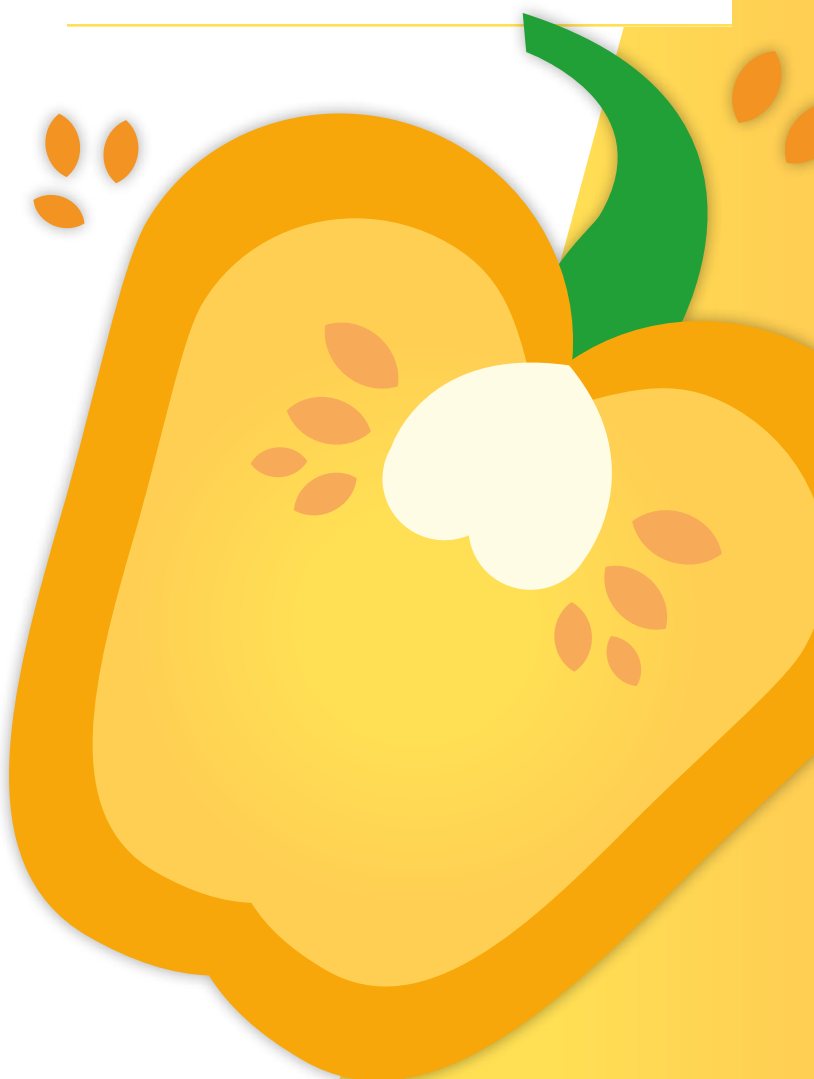


### Precocità e qualità in estate

- Piante vigorose, erette e stabili, ottima copertura fogliare
- Ciclo Medio/Medio-tardivo, ottima fertilità, allega con continuità per tutto il ciclo colturale
- Frutti corno di forma allungato/conica con spalla larga, dritti e uniformi
- Colore verde intenso poi rosso brillante
- Per pieno campo con ciclo estivo-autunnale

HR:Tm0 (TMV, ToMV, PMMoV)

IR:TSWV



## Friariello

### VESUVIO F1



#### Friariello classico, super precoce

- Pianta molto ramificata con altissimo numero di nodi fertili
- Ciclo precisissimo, altissima fertilità
- Frutti allungati, lobati o semi appuntiti di piccole dimensioni
- Colore verde medio, brillante, polpa fina, aroma intenso
- Sia per serra che in pieno campo in tutte le stagioni
- **HR:** Tm0 (TMV, ToMV, PMMoV)

## Piccante

### AMANDO F1



#### Sanissimo e affidabile, leader in pieno campo

- Piante forti e stabili, fogliame coprente di colore verde scuro
- Ciclo medio, potenziale produttivo elevatissimo
- Frutti a cornetto, lisci, molto consistenti, facili da raccogliere
- Colore verde scuro che vira al rosso intenso
- Ha dimostrato ottima sanità fogliare e tolleranza al caldo





## Definizione dei termini che descrivono la reazione delle piante ai parassiti o ai patogeni, usati dall'industria sementiera orticola (2005)

### Immunità:

non soggetto ad attacco o infezione da parte di un determinato parassita o patogeno.

### Resistenza:

è la capacità di una varietà vegetale di limitare la crescita e lo sviluppo di un determinato parassita o patogeno e/o il danno che provoca rispetto a varietà suscettibili poste nelle medesime condizioni ambientali e di pressione infettiva del parassita o del patogeno. Le varietà resistenti possono, tuttavia, mostrare alcuni sintomi di malattia o di danno in presenza di una forte pressione da parte di parassiti o patogeni.

Vengono definiti due livelli di resistenza:

### Resistenza elevata (HR\*):

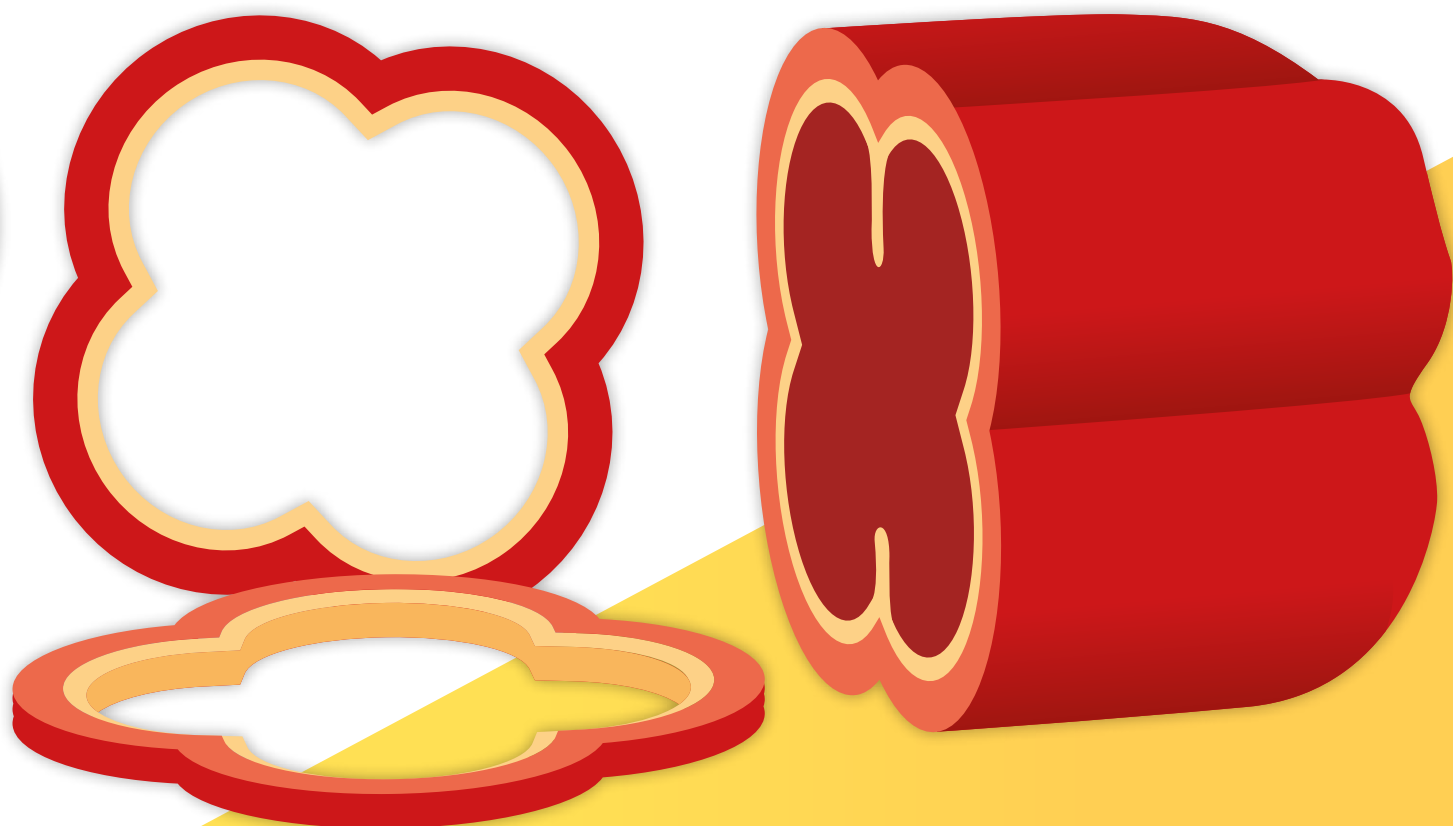
varietà vegetale in grado di limitare fortemente la crescita e lo sviluppo di un determinato parassita o patogeno, in condizioni normali di pressione infettiva, se confrontate con varietà suscettibili. Queste varietà vegetali possono tuttavia manifestare alcuni sintomi o danni in condizioni di elevata pressione da parte di parassiti o patogeni.

### Resistenza intermedia (IR\*):

varietà vegetali in grado di limitare la crescita e lo sviluppo di determinati parassiti o patogeni, ma che possono mostrare una gamma più ampia di sintomi o danni, se confrontate con varietà a resistenza elevata. Le varietà con resistenza intermedia manifestano comunque sintomi o danni meno marcati rispetto alle varietà suscettibili, se coltivate in condizioni ambientali simili e/o con la medesima pressione infettiva di parassiti o patogeni.

### Suscettibilità:

è l'incapacità di una varietà vegetale di limitare la crescita e lo sviluppo di un determinato parassita o patogeno.



## Caratteristiche delle varietà

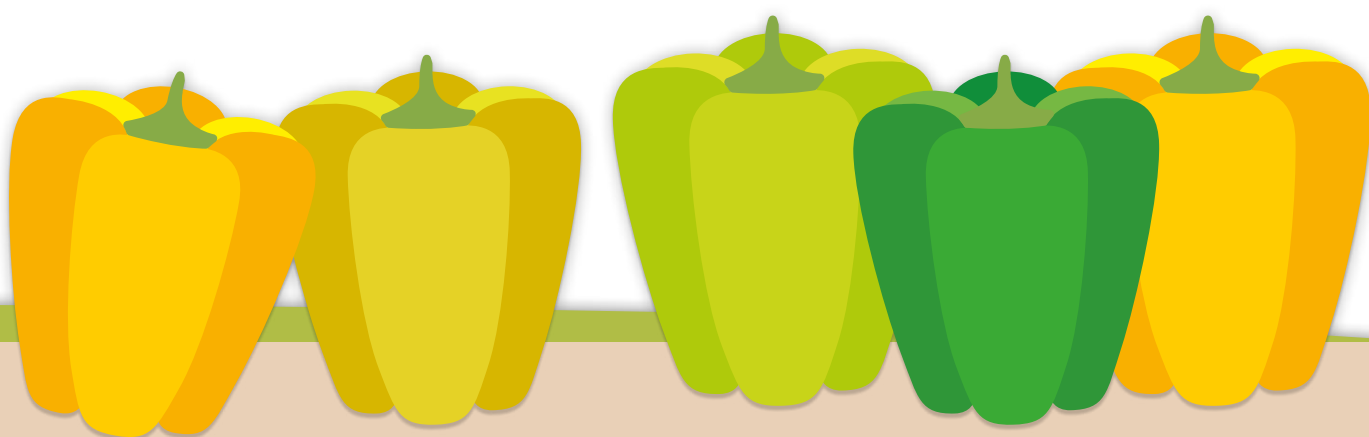
IBRIDO	FRUTTO						COLTIVAZIONE			RESISTENZE GENETICHE	
	Lung. cm	Diam. cm	N° Lobi	Vigore Pianta	Precocità	Pieno campo	Serra invernale	Serra/tunnel prim./estate	Serra/tunnel est./aut.	HR	IR
Airone <sup>F1</sup>	17-21	9,5-10	3-4	****	****	-	****	***	-	-	TSWV
Balzac <sup>F1</sup>	16-18	9-10	3-4	****	***	-	-	****	****	Tm:0-3	TSWV
Solero <sup>F1</sup>	16-18	9-10	3-4	***	***	****	-	-	**	Tm:0	-
Tarquinio <sup>F1</sup>	13-15	9-9,5	3-4	***	**	****	-	-	***	Tm:0	TSWV
Stanislao <sup>F1</sup>	10-12	8-9	3-4	***	***	****	-	-	-	Tm:0	TSWV
Pompeo <sup>F1</sup>	14-16	9-10	3-4	****	**	****	-	-	-	Tm:0	TSWV
Ricardo <sup>F1</sup>	13-15	9-9,5	3-4	***	***	****	-	-	*	Tm:0	TSWV
Clemente <sup>F1</sup> <b>NOVITÀ</b>	14-17	8-9	3-4	****	****	-	-	****	****	Tm:0	TSWV; Lt
Orazio <sup>F1</sup>	15-17	9-10	3-4	****	**	****	-	****	****	Tm:0	TSWV
United <sup>F1</sup>	15-17	8,5-9,5	3-4	***	***	****	-	-	***	Tm:0	TSWV
Rialto <sup>F1</sup>	12-14	9-10	3-4	****	**	****	-	-	-	Tm:0	TSWV
Adina <sup>F1</sup>	22-27	5-6	2-3	****	***	***	****	***	***	Tm:0-2	-
Atris <sup>F1</sup>	18-22	5,5-7	2-3	***	***	****	-	-	***	Tm:0	-
Armonico <sup>F1*</sup>	18-22	6-6,5	3-4	****	****	****	-	-	***	Tm:0	TSWV
Vesuvio <sup>F1</sup>	7-9	2,5-3	2-3	**	****	****	**	***	***	Tm:0	-
Amando <sup>F1</sup>	14-17	2-2,5	2	***	**	****	-	*	**	-	-



## Tabella abbreviazioni malattie

Da ESA-codici per l'armonizzazione delle resistenze e la trasparenza verso i coltivatori

Nome italiano	Nome scientifico (ISF)	Codice Abbreviato	Razze/ceppi	Resistenza HR=elevata IR=intermedia
Virus del Mosaico del Cetriolo	Cucumber Mosaic Virus	CMV	-	HR/IR
Virus del Mosaico del Tabacco	Tobamovirus (ToMV, TMV, PMMoV)	Tm:0	P0	HR
Virus della maculatura lieve del Peperone	Tobamovirus (ToMV, TMV, TMGMV, PMMoV, PaMMV)	Tm:0-2	P0, P1, P1.2	HR
Virus della maculatura lieve del Peperone	Tobamovirus (ToMV, TMV, TMGMV, PMMoV, PaMMV)	Tm:0-3	P0, P1, P1.2, P1.2.3	HR
Virus Y della Patata	Potato Y Virus	PVY	0	HR
Virus Y della Patata	Potato Y Virus	PVY	1	HR
Virus Y della Patata	Potato Y Virus	PVY	1.2	HR
Virus della bronzatura del Pomodoro	Tomato Spotted Wilt Virus TSWV	TSWV	-	IR
Oidio	Leveillula taurica	Lt	-	IR
Cancrena pedale (Phytophthora)	Phytophthora capsici	Pc	-	IR
Nematodi	Meloidogyne arenaria	Ma	-	IR
Nematodi	Meloidogyne incognita	Mi	-	IR
Nematodi	Meloidogyne javanica	Mj	-	IR





We create chemistry

**Nunhems Italy srl**

Via Ghiarone 2

40019 S. Agata Bolognese (BO) Italy

Tel: +39 051 6817411

E-mail: [nunhems.customerservice.it@basf.com](mailto:nunhems.customerservice.it@basf.com)

**Sales Specialist Italia Continentale**

**Fabio Morra**

Cel. +39 348 871 9464

E-mail: [fabio.morra@basf.com](mailto:fabio.morra@basf.com)

**Sales Specialist Sicilia**

**Paolo Arena**

Cel. +39 349 286 9442

E-mail: [paolo.arena@basf.com](mailto:paolo.arena@basf.com)

[www.nunhems.it](http://www.nunhems.it)

**Consigli di pratica culturale**

Le informazioni fornite da Nunhems Italy s.r.l. sotto qualsiasi aspetto non sono vincolanti.

Le descrizioni, raccomandazioni ed illustrazioni riportate sugli opuscoli, volantini e siti web sono strettamente basati su test ed esperienze pratiche. Nunhems Italy s.r.l. non accetta alcuna responsabilità, sulla base di dette informazioni, in caso i risultati ottenuti dalla coltivazione del prodotto fossero diversi da quelli descritti.

Dovrà essere l'acquirente stesso a determinare se i prodotti e le informazioni sono adatti alla coltivazione che intende effettuare e/o possono soddisfare le condizioni culturali locali.

**Illustrazione prodotti**

Tutte le varietà mostrate sono state coltivate in condizioni ottimali. Non si garantiscono identici risultati per tutte le condizioni culturali.

© 2023 Tutti i diritti (proprietà) relativi al materiale qui descritto o presentato sono riservati a Nunhems BV e alle relative filiali.